

Цикло-туристичка мрежа у Србији



Пројекат Цикло-туристичка мрежа Србије подржало је
Министарство трговине, туризма
и телекомуникација Републике Србије



Београд, октобар 2014.





Србија

Опште стање инфраструктуре и безбедности за бицикliste

Борба за здраву животну средину и одговорна еколошка политика одређени су као приоритетни задаци данашње генерације, имајући у виду негативне последице климатских промена и све алармантнију ситуацију у свету у тој области. На градским улицама код нас и широм света присутно је све више активних бициклиста, који ово захваљно средство превоза не користе само у слободно време већ им често служи и као најбоља могућност да на време дођу до циља, до посла, школе, лекара, у посету, итд. Поред тога што је практична и најјефтинија, вожња бициклом је веома здрава, а окретање педала до посла представља добар начин за почетак радног дана.

У Србији је активан велики број бицикlistичких saveза, бицикlistичких спортских клубова и удружења грађана која се на различите начине боре за унапређење бицикlistичке инфраструктуре и безбедности бицикlista у саобраћају. Сваки већи град има барем један клуб или удружење. Заједничка идеја је учинити лакши, лепши, еколошки прихватљив превоз људи и чистију и здравију животну средину у градовима.

Кроз Србију пролазе три европска коридора у систему Еуро Вело:
 EV6 - ЕуроВело 6
 EV11 - ЕуроВело 11
 EV13 - ЕуроВело 13

Предлог мреже националних бицикlistичких стаза је у изради, на основу утврђених ЕуроВело коридора и планских докумената Републике Србије и АП Војводине, који су дефинисали ову област на нивоу просторних планова. Предлог је да се стазе у националној мрежи подударају са европским трасама и да се додају коридори који нису зацртани у ЕуроВело систему. Националне трасе ће добити имена према рекама, дуж чијих долина воде или према областима кроз које пролазе.

Предлог за номенклатуру националних бицикlistичких рута:

- Рута 1 - Национална Дунавска рута
- Рута 2 - Национална Тиска рута
- Рута 3 - Национална Моравска рута
- Рута 4 - Национална рута Гвоздене завесе
- Рута 5 - Национална Шумадијска рута
- Рута 6 - Национална Савска рута
- Рута 7 - Национална Колубарско-таковска рута
- Рута 7 - Национална Западноморавска рута
- Рута 9 - Национална Ибарска рута
- Рута 10 - Национална Златиборска рута
- Рута 11 - Национална Дринска рута
- Рута 12 - Национална Нишавска рута



Најстарија бицикlistичка спортска манифестација је Бицикlistичка трка кроз Србију, која је први пут одржана 1939. године.



Београд

Инфраструктура, активизам и манифестације

Београд је највеће чвориште бицикlistичких коридора у Србији и кроз њега пролазе ЕуроВело 6 и 11 и националне трасе Дунавска, Тиска, Савска, Моравска и Шумадијска. ЕуроВело 6 води Прегревицом кроз Земун, прати обалу Дунава, прелази Саву преко Бранковог моста и преко Теразија и Вуковог споменика наставља ка Панчевачком мосту.

Прва планска бицикlistичка стаза у Београду изграђена је дуж обала Дунава и Саве, од Дорћола до Аде Циганлије, на коју се касније надовезао систем стаза на Ади Циганлији, који се користи за рекреативне сврхе. Нови Београд је добро покривен мрежом бицикlistичких стаза. "Стари" делови града су са друге стране, веома небезбедни за вожњу и са неразвијеном инфраструктуром.

У Београду постоји неколико удружења и иницијатива за развој и промоцију бициклизма у граду, без обзира што милионска метропола Београд није пријатељски град за бициклизам.

Паркирај и бициклирај је услуга ЈКП "Паркинг сервис" из Београда, која даје могућност да возачи приликом стандардне услуге паркирања преузме на коришћење електрични бициклом по редовној цени паркирања.
www.parking-servis.co.rs/parkiraj_i_bicikliraj

Друштво љубитеља бициклизма - Југо циклинг кампања делује од децембра 1998. године. Удружење је члан европских и светских бицикlistичких удружења, European Cyclists' Federation (ECF), асоцијације 70 европских удружења из 40 земаља и World Carfree Network (WCN), мреже 50 невладиних организација из 25 земаља. Југоциклинг кампања координише Европску недељу мобилности у Србији и организује "Bike Fest", иницијала је грађу бајк лифта на Бранковом мосту и планира развој бицикlistичких коридора у Београду и Србији. Друштво броји око 500 чланова.
www.bicikl.info

Блогови "Бајсологија" и "Беоциклизација" окупљају на интернету све заљубљенике у бициклизам.
www.bajsologija.rs, www.bck.rs

Београд Велоград је међународни фестивал бициклизма који укључује и повезује различите актере: грађане, јавне установе, доносиоце одлука, активисте, компаније, политичке структуре и цивилни сектор. Фестивал се састоји из три дела (конференције, пословних сусрета и фестивала), а главни догађај је вожња "Orange Bike Ride".
www.beogradvelograd.com

Туристичке вожње бициклом кроз Београд, са посетом знаменитостима, организују се кроз програм iBike Belgrade.
www.ibikebelgrade.com/bicycle-tours-in-belgrade-serbia

Критична маса је заједничка бицикlistичка вожња у великом броју градова света, да би се скренула пажња на проблеме бицикlista у саобраћају, коју су априла 2011. иницијали Макс Сагмилер и Југо циклинг кампања.

У Београду се одржава једном месечно, са Трга Републике. Активности организује удружење грађана "Улице за бицикliste".
www.uzb.rs





EUROVELO
THE EUROPEAN CYCLE ROUTE NETWORK

Европска бициклическа рута ЕуроВело 6 Национална бициклическа Дунавска рута



Европска бициклическа рута ЕуроВело 6 спаја Атлантски океан и Црно море у правцу запад-исток и пролази кроз Србију пратећи ток Дунава, па се зове и Дунавска бициклическа рута (Donauradweg). Траса европског коридора ЕуроВело 6 се поклапа са Националном бициклическом Дунавском трасом. У Србију улази из Мађарске код Бачког Брега, пролази кроз Сомбор, Нови Сад, Београд, Панчево, Ђердапску клисуру и Неготин, одакле наставља ка истоку кроз територију Бугарске. Дужина трасе у Србији је 1040 километара, од којих главна траса има 668, док алтернативни правци 370 км. Већина главне трасе је асфалтирана, али неки делови су са земљаном или макадамском подлогом. Међутим, ти делови пролазе кроз природне амбијенте, где бициклисти немају додир са аутомобилима и камионима. Алтернативни правци су са асфалтном подлогом, али се пружају по фреквентним друмским саобраћајницама, што смањује безбедност бициклиста.



Цела траса је добро обележена, као део пројекта "Donauradweg", којег је покренула Немачка владина агенција за техничку сарадњу GTZ. Постављено је око 950 табли. Путокази и сигнализација на рuti су усклађени са сигнализацијом у другим државама које су на траси руте. Поред овога, штампане су мапе, туристички водич за бицикliste и постављена интернет страница на српском, енглеском и немачком језику. Ово је једина рута ЕуроВело система у Србији која задовољава основне стандарде за адекватан бициклически саобраћај.



ЕуроВело 6 пролази кроз Београд и Нови Сад, два града са највећим бројем локалних корисника бициклических стаза. Оба града су велики туристички центри. Корисник трасе може посетити неки од мањих историјских градова (Сомбор, Сремске Карловце, Земун, Неготин), импресивне тврђаве на Дунаву (Петроварадинску, Београдску, Смедеревску и Голубачку), националне паркове Фрушка гора и Ђердап и већи број резервата и паркова природе.





EUROVELO
THE EUROPEAN CYCLE ROUTE NETWORK



Европска бицикличичка рута ЕвроВело 11 Национална бицикличичка Тиска рута Национална бицикличичка Моравска рута



Европски бицикличички коридор ЕвроВело 11 правцем север-југ повезује Балтичко и Егејско море. На делу кроз Србију пружа се паралелно са путним правцем Е75 и токовима река Тисе, Дунава, Велике Мораве и Јужне Мораве, тако да је европски бицикличички коридор број 11 истовремено и национални Тиски и Моравски коридор.

Траса пролази кроз подручје са густом мрежом градова мале и средње величине, који имају развијену традицију бициклизма као основног превозног средства, због повољне конфигурације терена, ширине улица и релативно мале величине насеља. Дуж Тисе се ређају Кањижа, Нови Кнежевац, Сента, Ада, Бечеј, Зрењанин на Бегеју, Панчево на Тамишу. Траса пролази кроз Београд, а даље повезује велике индустријске центре дуж долине Мораве, Смедерево, Пожаревац, Јагодину, Параћин, Ниш, Лесковац и Врање.

Дуж трасе овог коридора се налазе споменици културе античких, средњовековних, османских и барокних стилова уметности и градње, у окружењу равничарски, брдских или планинских предела.



Деоница ЕвроВело 11 кроз Србију је учртана на европској мапи бицикличичких коридора, али није прецизирана тачна траса проласка кроз Србију. Циљ је да прође кроз што већи број насељених места и да буде што ближа водотоцима река Тисе, Бегеја, Тамиша, Дунава и Мораве. Постоји могућност да се ураде паралелни правци, ако су обе обале реке подједнако атрактивне и безбедне за бициклизам.





Европска бицикличичка рута ЕуроВело 13 (Рута Гвоздене завесе - Iron Curtain Trail)



Траса европског коридора ЕуроВело 13 се пружа линијом некадашње Гвоздене завесе (ICT - Iron Curtain Trail), која је током Хладног рата раздвајала два супротстављена војна и политичка савеза. Улога стазе данас је да повезује све народе некада подељене Европе и да нагласи јединствени европски идентитет. Такође, ЕуроВело 13 пролази кроз делове Европе који су слабо насељени и у где је мало уложено у развој инфраструктуре, па су то добрим делом нетакнути природни предели у којима бициклисти имају осећај авантуре у природи.

Траса кроз Србију прати границу са Мађарском, Румунијом и Бугарском, прелазећи из једне државе у другу. Приближавање Србије Европској унији ће знатно олакшати ово прелажење границе из једне државе у другу. Од већих градова, траса пролази кроз Суботицу, Кикинду, Вршац, Кладово, Неготин, Зајечар, Књажевац и Пирот. На делу Бердапске клисуре траса ЕуроВело 13 се поклапа са трасом ЕуроВело 6.

Траса ове руте кроз Србију је недавно дефинисана. Највеће туристичке вредности дуж трасе су подручја заштићених природних добара (Палићко и Лудашко језеро, Вршачке планине, национални парк Бердап, парк природе Стара планина) и вредна археолошка налазишта праисторије (Жидовар, Дупљаја, Лепенски вир) и античког Рима (Tabula Traiana, Diana, Felix Romuliana, Timacum minus). Значајне су и етнолошке вредности, у областима винских регија (Суботица, Вршац, Неготин, Књажевац).





Националне бициклическе руте према Просторном плану Републике Србије и Просторном плану АП Војводине

Република Србија је уредила питање главних бициклических коридора, кроз просторне планске документе, од којих су основни Просторни план Републике Србије 2010-2020, којег је урадила РАПП - Републичка агенција за просторно планирање (www.garr.gov.rs) и Регионални просторни план АП Војводине до 2020, којег је спровео Покрајински секретаријат за урбанизам, градитељство и заштиту животне средине, са партнерима (www.zavurbvo.co.rs/images/planovi/rpparpv).

Упредна анализа оба документа међусобно, као и однос према трасама ЕуроВело, говоре да предложене трасе нису у потпуном сагласју. Просторни план Србије трасира главне бициклическе коридоре по главним путним правцима у држави, тиме пратећи главне друмске коридоре. Изузетак је траса кроз Шумадију, ка Нишу и Западној Србији, која води мање оптерећеним путевима кроз сликовите пределе, али са рељефним потешкоћама. Не постоји сегрегација траса на више нивоа, све се третирају једнако. Све трасе воде асфалтним путевима. Просторни план АП Војводине дели бициклическе стазе на европске, националне и регионалне и трасира их углавном по насипима, дуж обала река, или гребеном Фрушке горе до значајних културних споменика. Према овом плану, критеријум је била безбедност и пролазак кроз сликовите природне пределе, док је недостатак концепта у малој заступљености квалитетном тврдом подлогом (асфалтом, бетоном и сл). Траса долином Дунава се потпуно поклапа са трасом ЕуроВело 6.





Националне бициклическе руте - предлог пројекта Цикло-туристичке мреже у Србији

Основна подела бициклических коридора у Србији је на три нивоа. На највишем нивоу су европски коридори, дефинисани кроз пројекат ЕуроВело. Кроз Србију пролази три европска бициклическа коридора.



На националном нивоу се успостављају националне бициклическе руте. Критеријуми за трасирање ових стаза су равномерна распоређеност по територији Србије, трасирање дуж мање фреквентних путева колико је то могуће, трасирање дуж асфалтних путева који немају већих препрека у рељефу и повезивање најзначајнијих туристичких одређишта, заштићених природних добара и споменика културе и просторних целина. Због тога трасе националних коридора пролазе углавном долимама река, које немају великих нивелационих одступања и дуж којих су лоцирани највећи градови и туристички локалитети. Националне бициклическе руте су назване по рекама чији ток прате, или областима кроз које пролазе. Највеће чвориште националних рута је Београд.



На трећем нивоу се налазе трасе значајне за одређени округ или регион. Ова мрежа ће временом постати веома разграната, јер ће корисници бити локално становништво. Добар пример оваког типа трасе је недавно дефинисана Сремска рута, коју су поставиле институције Сремског округа, Сремска привредна комора, Град Сремска Митровица и Општина Шид.

Један од наредних задатака у развоју Цикло туристичке мреже Србије је рангирање туристичко-гоститељских објеката прилагођених бициклистима (cycle friendly accommodation). Циљ је да се поставе критеријуми по којима би се објекти који служе бициклистима опремили неопходним садржајима (паркинзи, сервиси за ситне оправке, информативни пунктови). Објекти би били евидентирани и обележени посебним знаком који би био препознатљив за све будуће кориснике цикло мреже.



МАЂАРСКА



EUROVELO
THE EUROPEAN CYCLE ROUTE NETWORK



Европска бициклическа рута ЕуроВело 6 Национална бициклическа Дунавска рута од Бачког Брега до Београда



ТРАСЕ ЕУРОВЕЛО КОРИДОРА И ПРЕДЛОЖЕНИ НАЦИОНАЛНИ КОРИДОРИ
ТРАСЕ ПРЕМА ПРОСТОРНОМ ПЛАНУ РЕПУБЛИКЕ СРБИЈЕ
ТРАСЕ ПРЕМА ПРОСТОРНОМ ПЛАНУ АП ВОЈВОДИНЕ

Нови Сад је други град у држави по значају и броју становника са веома развијеном инфраструктуром за бициклизам, као и значајним активизмом јавних градских и приватних иницијатива и формалних и неформалних удружења. Међу њима се истичу акције Критичне масе, Новосадске бициклическе иницијативе, НС Бициград, Bike Friendly Novi Sad, итд.



NS BIKE је атрактивна акција за грађане и туристе у Новом Саду, који могу да изнајме бицикл по прихватљивој цени. Акција „Вратимо Нови Сад бициклическим“ покренута је 2009. године са циљем да се промовише бицикл као превозно средство чијом масовнијом употребом би се допринело смањивању загађења и саобраћајних гужви.

Као подршку бициклическој инфраструктури, ЈКП „Паркинг сервис“ је изградио и уредио безбедна паркиралишта за бицикле, са преко 500 паркинг места на више локација у граду. Бицикли могу да се изнајмљују на десет локација. Предвиђено је да корисник изнајми бицикл, превезе се до жељеног одређишта и затим бицикл раздужи на најближој станици. nsbike.rs



Петровградска тврђава

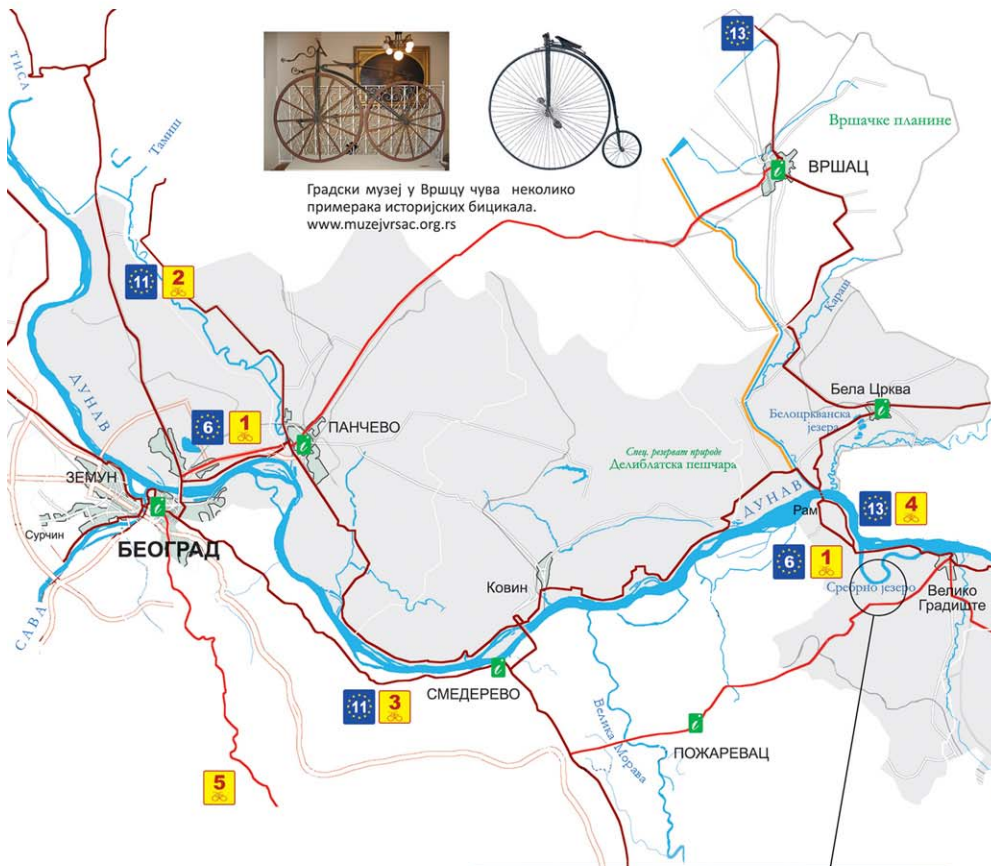


Прво одморште за бициклисте на ЕуроВело 6 коридору је отворено у Бешки у лето 2014. Одморште је снабдевно потребном инфраструктуром за одмор, сервис и туристичко информисање бициклиста који су на пропутавању кроз Србију. www.indjija-tourism.com

Национални парк „Фрушка гора“ је посебним актом регулисао вожњу бицикала у оквиру заштићеног подручја. У Парку нема уређених стаза за рекреативце, већ су стазе прилагођене само за маунтин бајкове. Неки делови парка су затворени за јавност, неки су делови приватних имања, тако да вожња по тим деловима захтева тражење дозволе.

<http://www.npruskagora.co.rs/turizam/biciklizam>





Градски музеј у Вршцу чува неколико примерака историјских бицикала.
www.muzejvrsac.org.rs



Европска бициклистичка рута ЕуроВело 6 Национална бициклистичка Дунавска рута од Београда до Неготина



ТРАСЕ ЕУРОВЕЛО КОРИДОРА И ПРЕДЛОЖЕНИ НАЦИОНАЛНИ КОРИДОРИ
ТРАСЕ ПРЕМА ПРОСТОРНОМ ПЛАНУ РЕПУБЛИКЕ СРБИЈЕ
ТРАСЕ ПРЕМА ПРОСТОРНОМ ПЛАНУ АП ВОЈВОДИНЕ



РУМУНИЈА



Голубачка тврђава

Трајанова табла



Национални парк Ђердап

Госпођин вир

Лепенски вир

Доњи Милановац

Мајданпек

Пореч

Брза Паланка

Клисура реке Врњаче

Прераста - Врњачке клисије

Мироч

Велики Казан

Мали Штрбац

Велики Штрбац

Кладово

Прахово

Неготин

Рогљево

Рајац

Рајачка пивница

Титов



Ђердапска клисура је једна од најлепших деоница за вожњу бицикла на читавом току Дунава. Ђердап је природна пробојница, којом је Дунав пробио Карпатски масив на свом путу ка Црном мору. То је јединствена комбинација природних лепота, заштићених у оквиру Националног парка Ђердап у Србији и Парка природе Portile de Fier у Румунији, културне баштине праисторијских, античких, средњовековних и оријенталних слојева и хидро-техничких решења, у оквиру електроенергетског и пловидбеног система Ђердап. Кроз Ђердапску клисуру пролазе коридори ЕуроВело 6 и ЕуроВело 13. Између Великог Градишта и Сребрног језера уређена је пешачко-бициклистичка стаза поред Дунава, у дужини од 2,7 км.
www.srebrnojezero.com

Бициклистичке стазе дуж уређених обала Дунава постоје још и у Голупцу, Доњем Милановцу и Кладову.



РУМУНИЈА

БУГАРСКА



МАЂАРСКА

Европске бициклическе руте ЕуроВело 11 и ЕуроВело 13 Национална бициклическа Тиска рута

EUROVELO
THE EUROPEAN CYCLE ROUTE NETWORK

ТРАСЕ ЕУРОВЕЛО КОРИДОРА И ПРЕДЛОЖЕНИ НАЦИОНАЛНИ КОРИДОРИ
ТРАСЕ ПРЕМА ПРОСТОРНОМ ПЛАНУ РЕПУБЛИКЕ СРБИЈЕ
ТРАСЕ ПРЕМА ПРОСТОРНОМ ПЛАНУ АП ВОЈВОДИНЕ



Тиска национална рута и траса ЕуроВело 11 спајају мађарску границу и северне и централне делове Војводине са Београдом. Траса пролази кроз мирне градове на обали Тисе и Бегеја, у којима је развијена култура свакодневног бициклическог саобраћаја (Кањижа, Нови Кнежевац, Сенту, Аду, Бечеј, Нови Бечеј, Зрењанин). Обе обале Тисе су погодне за возњу и предложене су две паралелне трасе овог коридора.

У Суботици се може изнајмити градски бицикл, у оквиру иницијативе Градске управе "Su Bike". Пунктови за преузимање и довожење бицикала су у центру града код Отвореног универзитета, код Дудове шуме, код базена на Прозивци и на Палићу код Мале гостионе.
www.suparking.rs



subike

Градски музеј у Суботици чува неколико примерака историјских бицикала.
www.gradskimuzej.subotica.rs





Европске бициклическе руте ЕуроВело 11 и ЕуроВело 13 Националне бициклическе руте Моравска и Рута Гвоздене завесе



EUROVELO
THE EUROPEAN CYCLE ROUTE NETWORK

ТРАСЕ ЕУРОВЕЛО КОРИДОРА И ПРЕДЛОЖЕНИ НАЦИОНАЛНИ КОРИДОРИ
ТРАСЕ ПРЕМА ПРОСТОРНОМ ПЛАНУ РЕПУБЛИКЕ СРБИЈЕ
ТРАСЕ ПРЕМА ПРОСТОРНОМ ПЛАНУ АП ВОЈВОДИНЕ



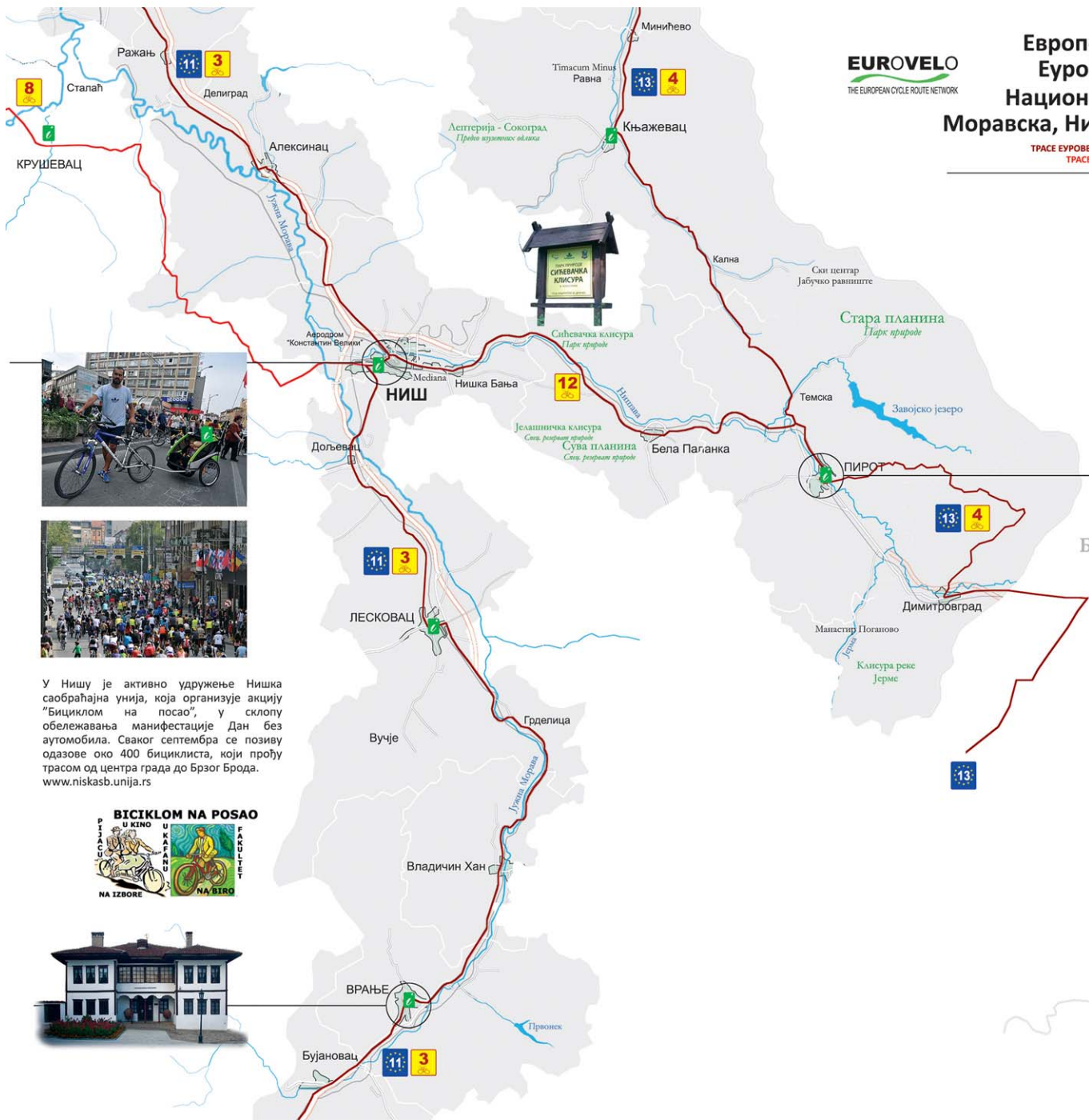
Удружење бициклиста СДбајк Смедерево окупља љубитеље бициклизма, организује бајс-патролу и бициклијаду у Смедереву. kreativnatruba.wordpress.com



Манифестацију Дан без аутомобила у Јагодини организује неформална група „Get up“, у оквиру пројекта „Live 2 bike“. www.jagodina.autentik.net/biciklijada_u_jagodini



БУГАРСКА
Белоградчик



EUROVELO
THE EUROPEAN CYCLE ROUTE NETWORK

Европске бициклистичке руте ЕуроВело 11 и ЕуроВело 13 Националне бициклистичке руте Моравска, Нишавска и Рута Гвоздене завесе



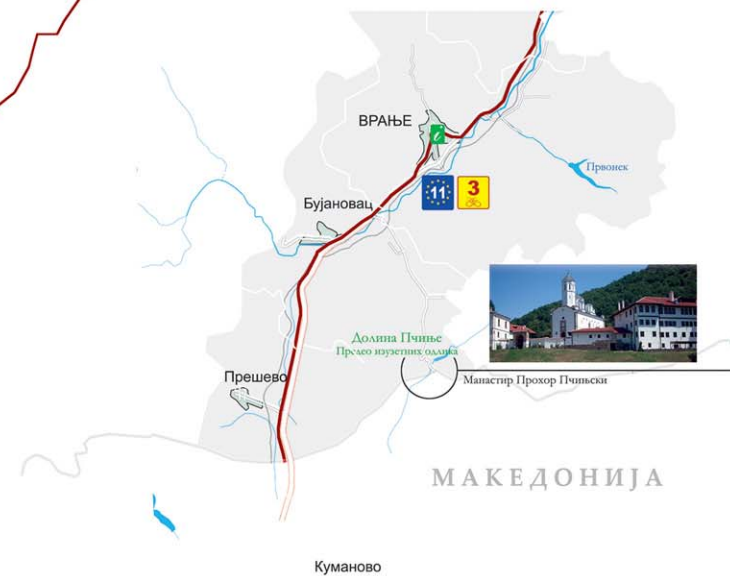
ТРАСЕ ЕУРОВЕЛО КОРИДОРА И ПРЕДЛОЖЕНИ НАЦИОНАЛНИ КОРИДОРИ
ТРАСЕ ПРЕМА ПРОСТОРНОМ ПЛАНУ РЕПУБЛИКЕ СРБИЈЕ



У Нишу је активно удружење Нишка саобраћајна унија, која организује акцију "Бициклом на посао", у склопу обележавања манифестације Дан без аутомобила. Сваког септембра се позиву одазове око 400 бициклиста, који прођу трасом од центра града до Брзог Брода.
www.niskasb.unija.rs



БУГАРСКА



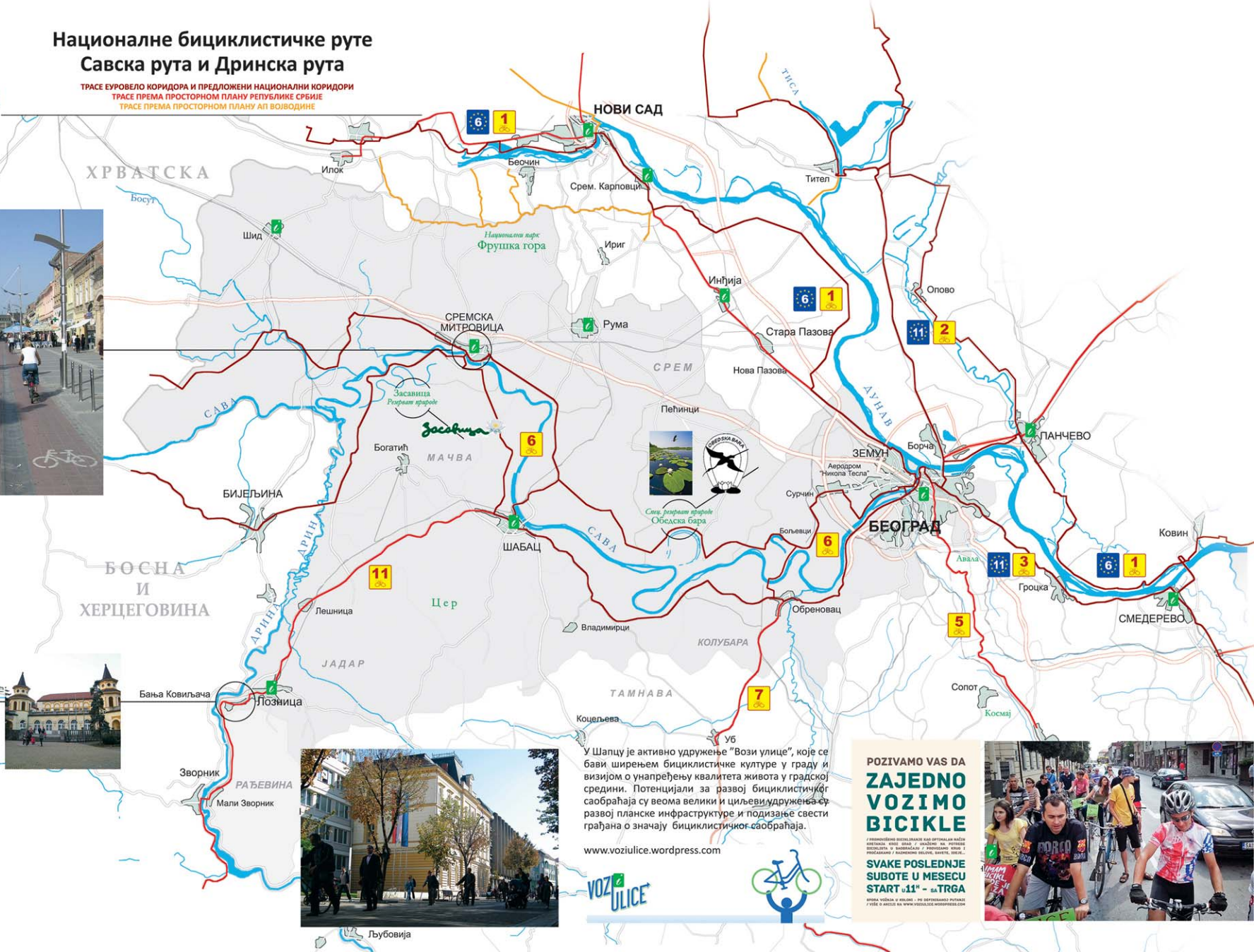
МАКЕДОНИЈА

Куманово



Националне бициклическе руте Савска рута и Дринска рута

ТРАСЕ ЕУРОВЕЛО КОРИДОРА И ПРЕДЛОЖЕНИ НАЦИОНАЛНИ КОРИДОРИ
ТРАСЕ ПРЕМА ПРОСТОРНОМ ПЛАНУ РЕПУБЛИКЕ СРБИЈЕ
ТРАСЕ ПРЕМА ПРОСТОРНОМ ПЛАНУ АП ВОЈВОДИНЕ



У Шапцу је активно удружење "Вози улице", које се бави ширењем бициклическе културе у граду и визијом о унапређењу квалитета живота у градској средини. Потенцијали за развој бициклическог саобраћаја су веома велики и циљеви удружења су развој планске инфраструктуре и подизање свести грађана о значају бициклическог саобраћаја.

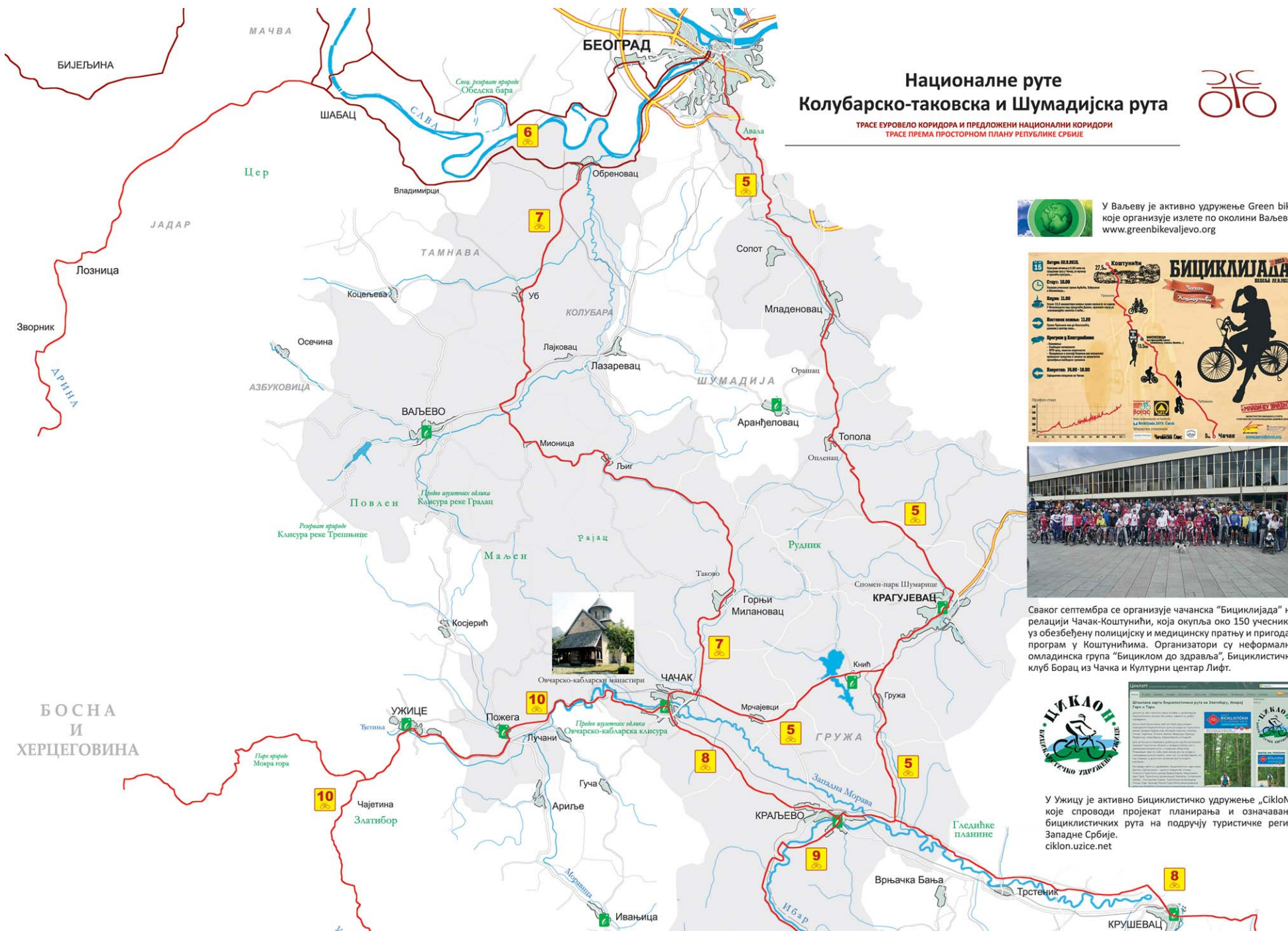
www.voziulice.wordpress.com



**POZIVAMO VAS DA
ZAJEDNO
VOZIMO
BICIKLE**

**SVAKE POSLEDNJE
SUBOTE U MESECU
START '11' - u TRGA**





Националне руте Колубарско-таковска и Шумадијска рута

ТРАСЕ ЕУРОВЕЛО КОРИДОРА И ПРЕДЛОЖЕНИ НАЦИОНАЛНИ КОРИДОРИ
ТРАСЕ ПРЕМА ПРОСТОРНОМ ПЛАНУ РЕПУБЛИКЕ СРБИЈЕ



У Ваљевоу је активно удружење Green bike, које организује излете по околини Ваљевоа www.greenbikevaljevo.org



Сваког септембра се организује чачанска "Бициклијада" на релацији Чачак-Коштунићи, која окупља око 150 учесника, уз обезбеђену полицијску и медицинску пратњу и пригодан програм у Коштунићима. Организатори су неформална оmlадинска група "Бицикл до здравља", Бициклистички клуб Борац из Чачка и Културни центар Лифт.



У Ужицеу је активно Бициклистичко удружење „Ciklon“, које спроводи пројекат планирања и означавања бициклистичких рута на подручју туристичке регије Западне Србије. ciklon.uzice.net



Пројекат "Тароцикл" је систем бициклистичких стаза у Националном парку Тара, који посетиоцима приближава природне лепоте овог јединственог подручја на два точка. www.zbike.rs/tarocikl www.zlatiborje.com

Националне бициклистичке руте Западноморавска, Ибарска и Златиборска рута



ТРАСЕ ЕУРОВЕЛО КОРИДОРА И ПРЕДЛОЖЕНИ НАЦИОНАЛНИ КОРИДОРИ
ТРАСЕ ПРЕМА ПРОСТОРНОМ ПЛАНУ РЕПУБЛИКЕ СРБИЈЕ



С А Н Ц А К / РАШКА ОБЛАСТ

Ђавоља варош
Светиха природне

РАДАН
Предо изумотних области

Цикло-туристичка мрежа у Србији

Хвала на пажњи



Пројекат Цикло-туристичка мрежа Србије подржало је
Министарство трговине, туризма и телекомуникација Републике Србије



Београд, октобар 2014.

